

MEMORIA ANUAL

2018



Índice

01	Introducción	4
02	Acerca de la compañía	6
	El grupo PHF	6
	Misión y valores	10
	Áreas de negocio	11
03	Principales cifras 2018	12
	Principales hitos	12
	Cifra de negocio	14
	Equipo humano	14
04	Más allá de las semillas	18
	Impacto positivo en la industria	19
	Proyecto Foodture	20
	Cocina de ideas.....	24
	Impacto positivo en la sociedad	26
	Participación en las principales	
	asociaciones del sector.....	27
	Compromisos con la formación.....	32
	Compromisos con el medioambiente	36
	Apoyo a organizaciones sociales	
	de nuestro territorio	42



01

Introducción



La siguiente memoria pretende ser un documento que recoja las diversas actividades y principales hitos que se han desarrollado en el grupo PHF durante el año 2018.

En primer lugar, tras una breve presentación de la estructura empresarial del grupo, repasamos de manera amena la misión, visión y valores de la empresa, así como sus áreas de negocio.

En segundo lugar, ofrecemos de manera sintética los principales hitos que han marcado el año 2018, haciendo especial hincapié en el equipo humano que conforma el grupo y que hace posible la consecución de la misión y visión empresarial propuesta.

Finalmente, exponemos todas aquellas actividades desarrolladas fuera del ámbito del negocio de las semillas y que tienen un impacto positivo en el conjunto de la sociedad.

02

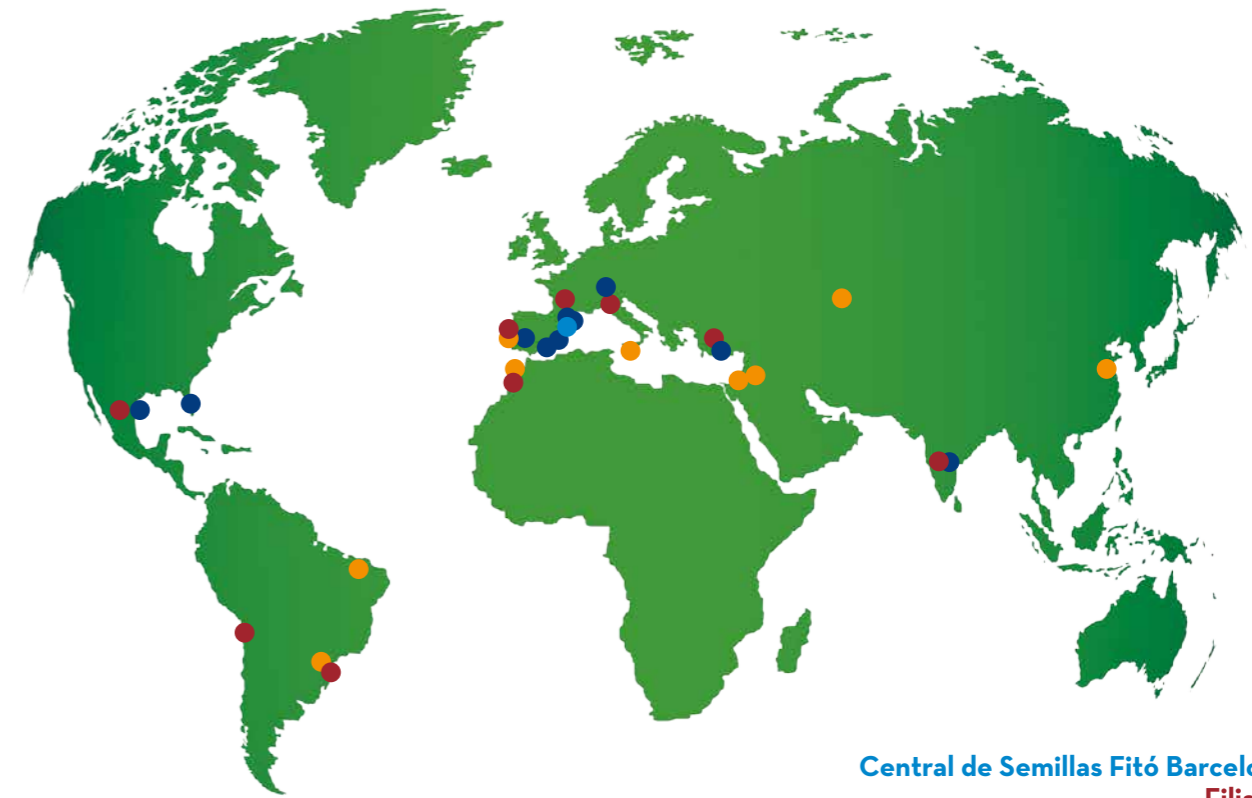
Acerca de la compañía

EL GRUPO PHF

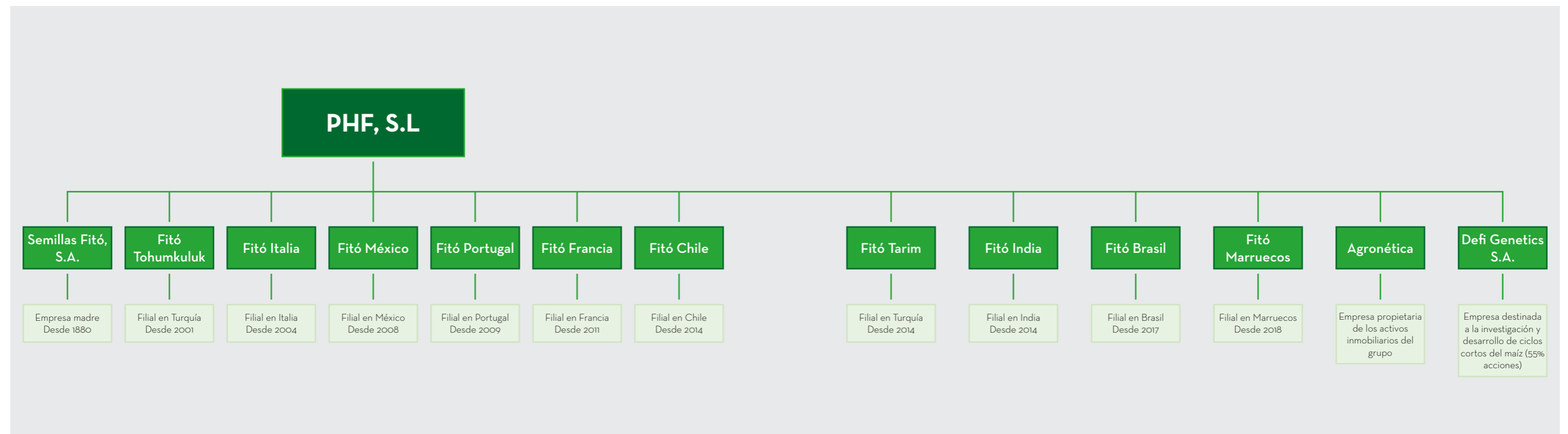
PHF S.L. es la empresa propietaria de Semillas Fitó S.A. y de todas sus filiales en el mundo.

El grupo cuenta con una empresa madre con sede en el barrio del Poblenou de Barcelona y diez filiales en otros países cuyo objetivo estratégico es dar apoyo comercial, de producción y/o de investigación y desarrollo a las diferentes unidades de negocio.

El siguiente gráfico muestra la estructura empresarial del grupo, así como la cronología en la que se ha ido constituyendo cada sede.



Central de Semillas Fitó Barcelona
Filiales
Centros de mejora
Estaciones de ensayo



La estructura de la empresa es prueba de su carácter innovador e internacional.

Estas son algunas imágenes de los principales centros de trabajo del grupo en pleno funcionamiento en el año 2018:

EN ESPAÑA:



Barcelona - Oficinas centrales grupo PHF
Envasado y expedición de la U.N. Hortícola profesional y Hobby.



Cabrera de Mar
Actividades de I+D de cultivos hortícolas.



El Ejido
Actividades de I+D de cultivos hortícolas.



Sant Andreu de Llavaneres
Producción de cultivos hortícolas.



Les Cases de Barbens
Actividades de I+D y producción de cultivos extensivos.



Don Benito
Actividades de I+D y producción de cultivos extensivos.

EN EL MUNDO:



Antalya (Turquía)



Fincas de Arica (Chile)



Culiacán (México)



Bangalore (India)

MISIÓN Y VALORES

La **visión** de Semillas Fitó es optimizar la producción agroalimentaria a través de nuevas variedades que requieran de menores cantidades de insumos: superficie, fertilizantes, riego y fitosanitarios.

La **misión** de Semillas Fitó consiste en cumplir con los compromisos que hemos adquirido como compañía con nuestros principales grupos de interés.

CLIENTES

- Soluciones de alta rentabilidad adaptadas a las necesidades del cliente.
- Proximidad, cooperación y relación de largo plazo.

ACCIONISTAS

- Rentabilidad sostenida y creación de valor.
- Prestigio y proyección de futuro.

PERSONAL

- Desarrollo profesional y personal.
- Clima de libertad, respeto y trabajo en equipo.

COMUNIDAD

- Ser respetuosos en nuestras actuaciones.
- Aportar conocimiento.

En Semillas Fitó priorizamos los siguientes valores que definen nuestra filosofía de gestión y nuestra razón de ser.

NUESTROS VALORES



PROFESIONALIDAD

Cumplimos de forma eficaz con las tareas y los plazos acordados, proponemos soluciones para los problemas y somos responsables en la toma de decisiones.



INNOVACIÓN

Nos mantenemos al día y conocemos las últimas tendencias en nuestros ámbitos de trabajo. Proponemos ideas y nuevas formas de trabajar con un espíritu proactivo ante las distintas iniciativas.



DISCRECIÓN

Respetamos las relaciones jerárquicas y potenciamos los logros de la organización frente a los nuestros. Cuidamos y somos comedidos en cuanto a invitaciones, viajes y gastos de representación evitando la ostentación.



VISIÓN A LARGO PLAZO

Planificamos acciones futuras, adecuando la toma de decisiones a las campañas del mercado. Evaluamos constantemente riesgos y beneficios de decisiones a corto y largo plazo.

ÁREAS DE NEGOCIO

Somos una empresa especializada en el **desarrollo, producción y comercialización de semillas de una gran variedad de especies** que se agrupan en cuatro unidades de negocio.



HORTÍCOLAS

Unidad de negocio especializada en el desarrollo, producción y comercialización de cucurbitáceas (calabacín, melón, pepino, sandía), solanáceas (berenjena, tomate, pimiento) y large seeds (judía, haba y maíz dulce).

Catálogo compuesto por más de 500 variedades de hortalizas adaptadas a los distintos terrenos de zonas del Mediterráneo, climas templados y subtropicales.



GRAN CULTIVO

Unidad de negocio especializada en el desarrollo, producción y comercialización de variedades de maíz, girasol, forrajeras y sorgo.

Se trabaja en 15 segmentos de maíz y 6 de girasol, que constituyen una amplia gama de productos muy específicos para condiciones secas, de calor y de estrés térmico e hídrico.



ÁREAS VERDES

Unidad de negocio especializada en la creación de soluciones varietales para la creación y regeneración de espacios verdes y campos deportivos en el área mediterránea.



HOBBY

Unidad de negocio especializada en la comercialización de una amplia gama de semillas destinadas al público amateur.

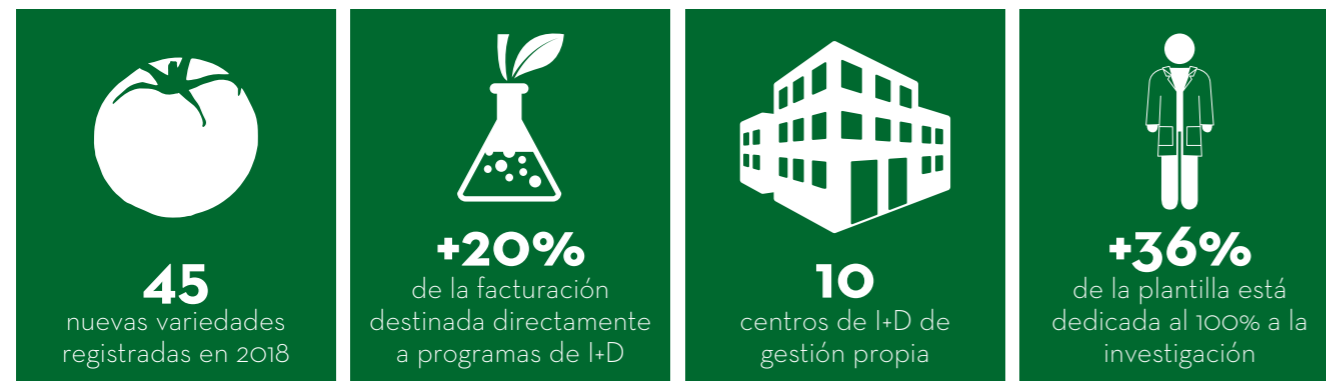
03

Principales cifras 2018

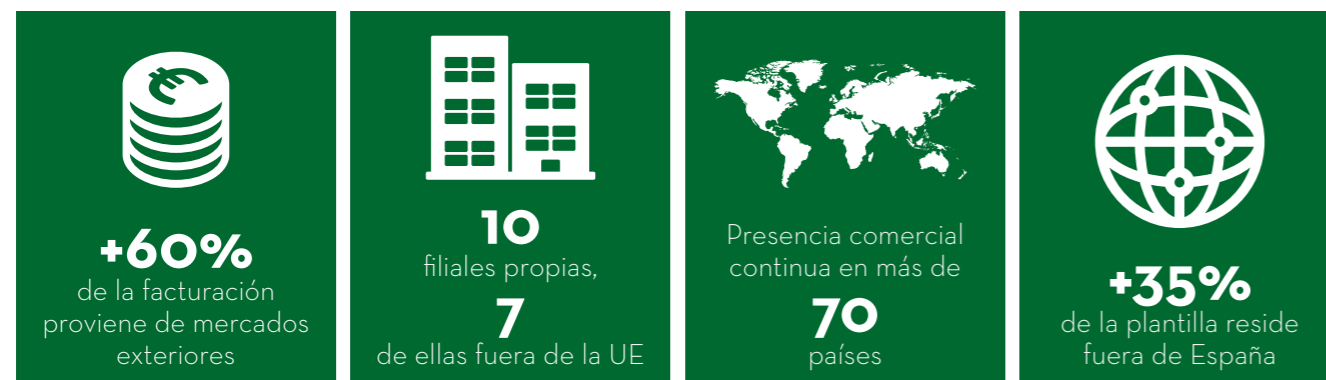
PRINCIPALES HITOS 2018

Los grandes hitos del 2018 se pueden resumir en estos cuatro bloques por su relevancia para el grupo empresarial: nuestra capacidad innovadora, nuestra presencia internacional, nuestra mirada constante hacia el largo plazo y nuestro estilo propio de proximidad.

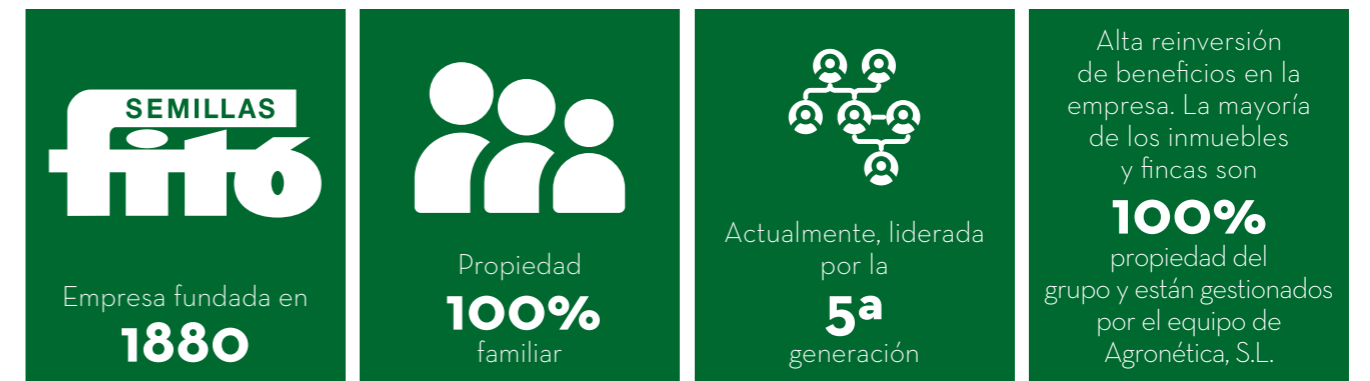
Vocación INNOVADORA



Vocación INTERNACIONAL



Vocación de CONTINUIDAD EN EL LARGO PLAZO



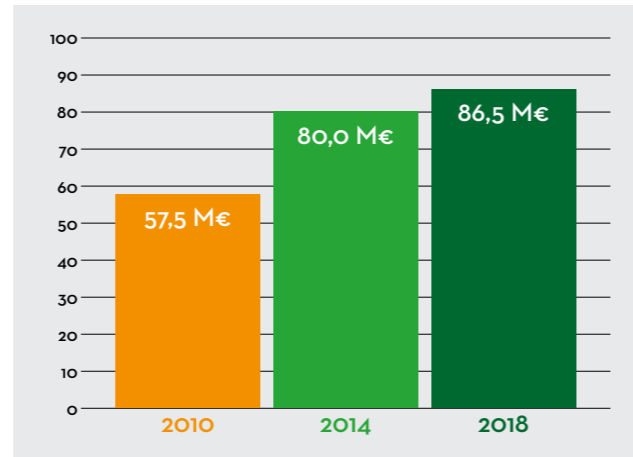
Vocación de PROXIMIDAD



CIFRA DE NEGOCIO

A pesar de las enormes dificultades ocurridas en 2018, el grupo cierra el año con una buena cifra de facturación a nivel consolidado. En particular, el grupo se mantiene por encima de los 86 millones de euros de facturación, en línea con los últimos años.

La gráfica siguiente muestra la evolución de la facturación de los último 8 años.

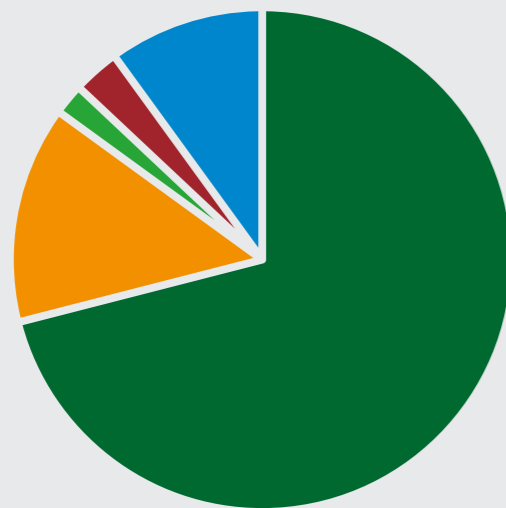


EQUIPO HUMANO



Como hemos mencionado en apartados anteriores, un aspecto fundamental de la misión de PHF y Semillas Fitó es el desarrollo profesional y personal del equipo humano que lo integra. A continuación, exponemos en cifras cómo se ha estructurado este equipo humano este año 2018.

Este año 2018, el grupo PHF cierra con una masa de personal de **771 personas**, distribuidas de la siguiente manera.



Personal dedicado a cada área de negocio en 2018:

- Hortícola profesional**
548 personas
- Gran Cultivo**
105 personas
- AA.VV.**
18 personas
- Hobby**
21 personas
- Corporate**
79 personas

Más del 70% de la plantilla del grupo está dedicada a hortícola profesional

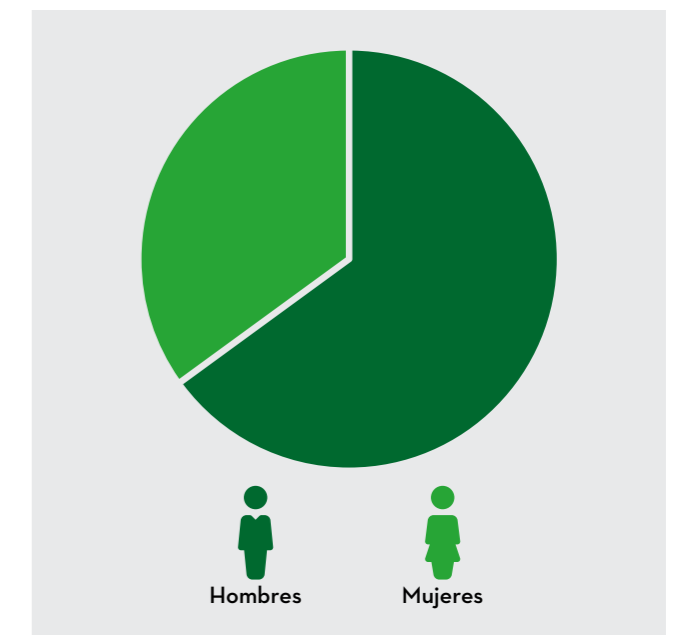
En cuanto a **diversidad geográfica** y expansión internacional, un 63% de la plantilla se encuentra en España, mientras que un 37% la conforman trabajadores extranjeros residentes en países donde el Grupo tiene filiales propias.

A cierre de 2018, más del 35% de la plantilla del grupo reside fuera de España, trabajando para alguna de las 10 filiales del grupo, 7 de las cuales están fuera de la UE



A parte de la diversidad geográfica, el grupo PHF cierra el 2018 con una plantilla relativamente diversa en cuanto a sexo, edades y nivel formativo.

Uno de cada tres empleados del grupo es mujer



En cuanto a las **edades**, en el grupo hay una gran diversidad. Durante los últimos años, se ha ido incorporando de manera paulatina talento joven, conformando en 2018 una plantilla donde casi el 20% tiene menos de 30 años.

El gran grueso de trabajadores se encuentra entre los 30 y los 50 años.

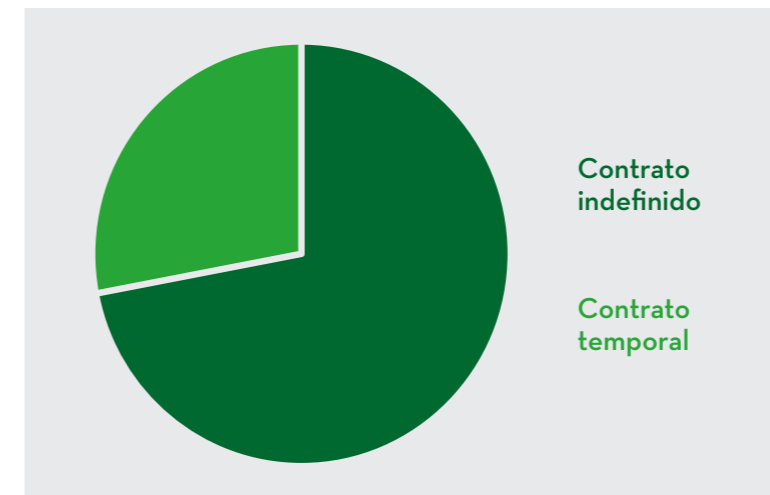
Distribución por edades - 2018	
< 30 años	19%
30 - 39 años	31%
40 - 49 años	31%
50 - 59 años	15%
> 60 años	4%

Más del 60% de la plantilla del grupo se encuentra entre los 30 y 50 años



En cuanto al **nivel formativo** de la plantilla, en este año 2018, tal y como muestra el gráfico siguiente, un 37% de la misma tiene estudios universitarios, un 12% tiene estudios de formación profesional o bachiller y un 51% tiene estudios de secundaria o inferiores.

Distribución por nivel de estudios - 2018			
Estudios universitarios	Doctorado	2%	37%
	Licenciatura	23%	
	Diplomatura	12%	
Ciclos superiores y/o bachillerato	Ciclo Formativo Grado Superior	6%	12%
	Ciclo Formativo Grado Medio	2%	
	Bachillerato	4%	
Estudios secundaria o inferior	ESO	40%	51%
	Sin estudios	11%	



Como hemos comentado en apartados anteriores, la misión de la empresa adquiere un compromiso claro con la creación de valor y prestigio a largo plazo. En consonancia con esta filosofía, el 72% de la plantilla son contratos indefinidos, siendo el 28% restante contratos temporales fruto de las necesidades estacionales propias del sector agrícola.

ORGANIZACIÓN DEL TRABAJO

En todos los centros de trabajo del grupo se ha planteado un horario laboral que facilite la conciliación de la vida profesional y la personal, para que cada empleado pueda cumplir con el compromiso de trabajar 1.800 horas/años, distribuidas generalmente a razón de 40 horas por semana.

En general, la mayor parte de la plantilla trabaja en régimen de jornada completa. Durante el año 2018, 10 trabajadoras y 1 trabajador se han acogido a la jornada de trabajo reducida por guarda legal de un menor.

ACCESIBILIDAD

En la plantilla fija del grupo PHF hay seis personas con una discapacidad de más del 33%. Concretamente en 2018, son cinco hombres y una mujer que ocupan puestos de trabajo diversos y adecuados a sus capacidades.

SALUD Y SEGURIDAD

Durante el 2018, en los centros de trabajo de España, se han registrado 17 accidentes leves sin baja médica y 11 accidentes con baja médica. Esto supone un total de 323 jornadas laborales perdidas por accidentes de trabajo, lo que representa un 0,2% del total de las jornadas trabajadas.

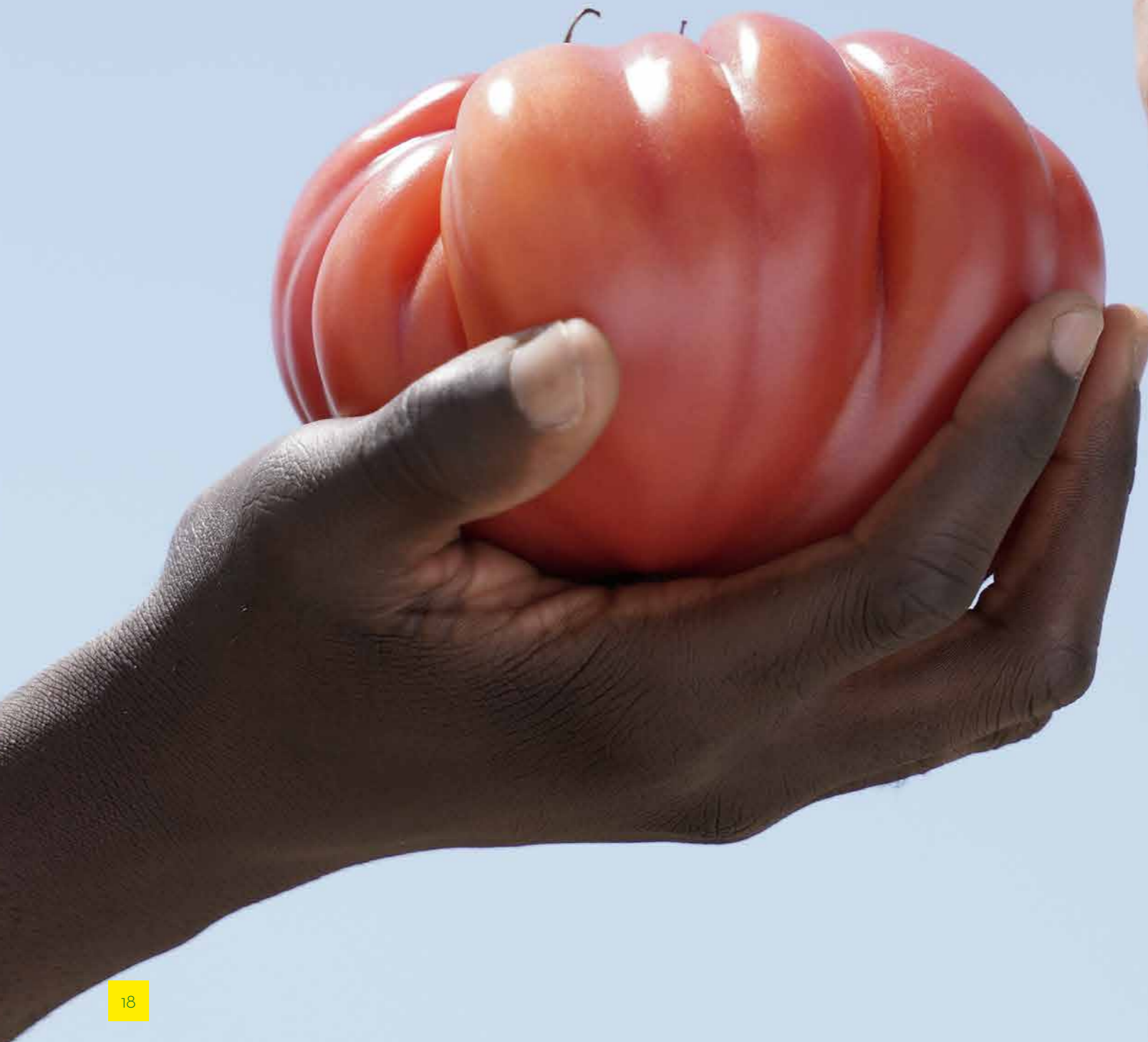


Los índices de absentismo e incidencia derivados por accidente de trabajo del grupo PHF están muy por debajo de los sectoriales para los mismos epígrafes de actividad. Esto ha permitido durante el año 2019 solicitar un bonus económico a la mutua de trabajo Asepeyo por cumplimiento de jornadas e inversión en medios para la prevención de riesgos. Se detallará más información sobre este bonus en la memoria anual del año próximo.

Estos logros han sido posibles gracias a un equipo de 13 trabajadores del grupo que dedican parte de su jornada laboral a realizar tareas encaminadas a la prevención de riesgos laborales en empresa.

04

Más allá de las semillas



Impacto positivo en la industria

Las empresas de semillas y obtentores vegetales somos el primer eslabón de la cadena alimentaria. Sin embargo, de acuerdo con el valor de visión a largo plazo, la voluntad de Semillas Fitó es contribuir activamente en la mejora y el desarrollo de toda la cadena, de principio a fin.

Por ello, paralelamente a nuestro negocio principal, hemos desarrollado algunos proyectos que tienen como objetivo dar a conocer la importancia de la semilla en la industria y el impacto que ésta genera.



PROYECTO

fitó Foodture

EL FUTURO DE LA COMIDA (FUTURE OF FOOD)

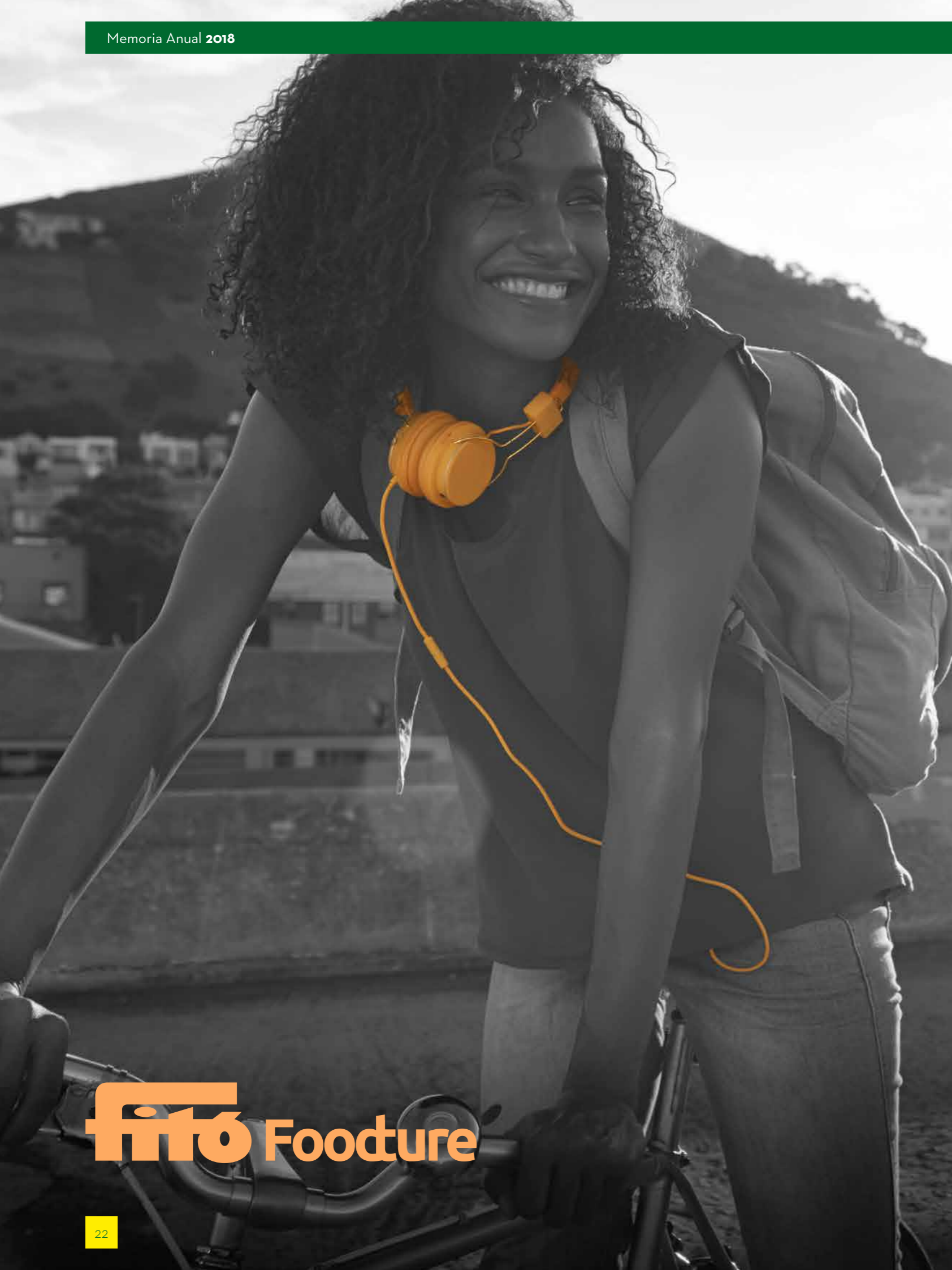
Fitó Foodture engloba acciones, proyectos y conceptos que tienen como objetivo anticiparse a las necesidades del consumidor del futuro.

En Semillas Fitó llevamos más de 150 años innovando. Tenemos claro que nuestro *core business* consiste en desarrollar nuevas resistencias varietales y ofrecer variedades competitivas a nuestros clientes (agricultores y distribuidores). Sin embargo, **Foodture va más allá** y no se limita a las preocupaciones de nuestros clientes directos. El nuevo proyecto **se centra en el consumidor final y el consumidor del futuro**. Ofrece conceptos completos que abarcan una o diversas variedades cultivadas de manera específica por empresas punteras (nuestros *partners*) en zonas concretas (exclusivas), con un *packaging* personalizado y recomendaciones de consumo (recetas y combinaciones con otros productos).

Con Foodture no vendemos semilla, sino que vendemos un concepto. Damos solución, por ejemplo, a una comida. Creamos un concepto nuevo de principio a fin y lo ofrecemos en las mejores condiciones marcando una manera determinada de consumirlo. Esto nos permite ofrecer algo único y diferenciador, a diferencia de las innovaciones en producción que son más fáciles de replicar.

Estamos convencidos de que **la innovación implementada de forma responsable aportará valor a la sociedad y al sector gastronómico**.

Algunos de los conceptos que forman parte del proyecto Foodture son el tomate Monterosa y el melón Waikiki.



Monterosa es un tomate de calibre grande, con forma asurcada y de color rosa intenso en su maduración. No tiene el gen de la larga vida, por lo que tiene un potencial de sabor alto si está cultivado de la manera adecuada.

Es un tomate que llama la atención a simple vista y crea expectativas. Además, recuerda a los tomates de antes, ya que es aromático, jugoso y dulce con final afrutado.

Destaca por versatilidad a la hora de prepararlo, tanto solo como en varios tipos de ensaladas, salsas y salmorejos.

Monterosa surgió del cruce de un tomate pera de Girona y un Costoluto Genovese. Desde el principio, detectamos que sería difícil desarrollar la variedad como un producto commodity, ya que resulta difícil conseguir estabilidad en sus cualidades a lo largo de una campaña con una productividad mínima.

Buscamos una empresa que entendiera la importancia de producir Monterosa teniendo en cuenta sus estándares de calidad y encontramos esta complicidad en el Grupo Gavà. Esta empresa tiene claras las necesidades y las exigencias de sus clientes y producen tomate en función de lo que pueden vender. De hecho, una parte de la producción es desechada porque no cumple con los estándares mínimos de calidad. De esta manera, el consumidor tiene la certeza de que, si compra Monterosa, siempre será de calidad.

Actualmente, el tomate Monterosa está muy consolidado, especialmente en España. Los mercados de crecimiento son Estados Unidos y el segmento de hobby.



Waikiki es un melón blanco, pero con un calibre más pequeño (de 2 a 3 kg) y carne naranja.

El melón blanco es una especie autóctona de Portugal y suele tener un peso de 4,5 a 5,5 kg, menos escriturado y carne blanca. Es una especie prácticamente desconocida fuera de Portugal y es de muy buena calidad interna y buena postcosecha, dos exigencias importantes y difíciles de encontrar en los melones europeos.

Waikiki ha permitido adaptar la especie melón blanco a las exigencias de los consumidores centroeuropeos. Actualmente, no existe en el mercado ninguna otra variedad como Waikiki, pues se trata de una innovación en cuanto al calibre y el color de la carne. A ojos del mercado europeo, la nueva variedad es diferente por fuera y gustosa y sorprendente por dentro.

Waikiki surgió de la ambición de hacer melones de calibre pequeño diferentes. Los consumidores europeos buscan formatos de menos de 2 kg y buen sabor. Con Waikiki hemos conseguido un melón distinto, sorprendente por fuera y, por dentro, con buen sabor y una postcosecha adecuada. El reto actualmente es reducir todavía más el calibre del fruto.

Esta nueva variedad se encuentra en la fase inicial, ya que 2018 es el primer año en que se va a comercializar a través de dos partners: uno en Portugal y otro en España que lo distribuirá por Europa. Los mercados prioritarios son Alemania y Francia especialmente, Austria y Holanda.



CONVENIO
con
**LA COCINA
DE IDEAS**
innovación integrada

Cocina de Ideas es un **centro de innovación alimentaria** creado en 2015 para atender las necesidades de investigación y desarrollo de vegetales de 5ª gama de la empresa Huercasa.

Se trata de un centro especializado en el análisis de variedades y tendencias en el mercado hortícola. Ayudan a otras empresas poniendo a su disposición un servicio integral para el estudio, prototipado, elaboración y lanzamiento de nuevos productos de alimentación con las máximas garantías de transparencia, confidencialidad y calidad.

Teniendo en cuenta que el desarrollo de una nueva variedad conlleva un proceso de varios años, cada vez es más importante conocer los gustos de los consumidores y adelantarse lo máximo posible a las tendencias del mercado. **Para ello, en 2018, Semillas Fitó firmó un convenio de colaboración con Cocina de Ideas con el propósito de estudiar las preferencias del consumidor final y anticiparse a las tendencias del mercado.**

El convenio de trabajo entre Semillas Fitó y Cocina de Ideas se centra en el desarrollo de diferentes tipos de estudios:

- Estudios de la aptitud de las variedades de hortalizas de Semillas Fitó respecto a los diferentes procesos industriales: evaluación del rendimiento industrial de variedades, caracterización de la calidad, etc.
- Estudios para conocer la percepción del consumidor, sus preferencias y demandas.
- Estudios con productores, clientes y consumidores (dinámicas de grupo) que permitan investigar preferencias de consumo y por lo tanto, maximizar la aceptación del producto.
- Estudio de estrategias que aporten valor en toda la cadena alimentaria. Con este convenio, Semillas Fitó apuesta claramente por su filosofía Foodture, un concepto innovador dirigido a satisfacer las nuevas necesidades del consumidor, dando respuesta a sus exigencias de calidad, salud, nuevos gustos o formatos, con variedades como el tomate Monterosa y el melón Waikiki.



Impacto positivo en la sociedad



PARTICIPACIÓN EN LAS PRINCIPALES ASOCIACIONES DEL SECTOR

Uno de los factores que destacan la presencia de Semillas Fitó en el sector agrícola en España en particular y en el mundo en general es su participación a través de sus empleados en las distintas asociaciones que operan en el sector. En cuanto a las cifras, cabe remarcar que, siguiendo la trayectoria de años anteriores, en el 2018 se mantienen los siguientes hitos:

- Participación en más de 30 asociaciones del sector
- Aportación de más de 150.000 € para el desarrollo de estas en concepto de cuotas anuales
- 6 trabajadores del grupo participan de manera activa en alguna asociación

Hacemos una mención especial a la participación en las tres asociaciones más relevantes:



Asociación Nacional de Obtentores Vegetales
www.anove.es



European Seeds Association
www.euroseeds.eu



International Seeds Federation
www.worldseed.org



La Asociación Nacional de Obtentores Vegetales (ANOVE) es la asociación de ámbito español que agrupa a las compañías y centros públicos dedicados a la generación de valor añadido en el sector agroalimentario a través de la investigación, el desarrollo y la explotación de nuevas variedades vegetales (www.anove.es).

La misión de ANOVE es representar en España el sector de la obtención vegetal, promoviendo la defensa de sus intereses y el conocimiento de su actividad, apoyando la innovación y el desarrollo de la agricultura. ANOVE trabaja para una agricultura innovadora, competitiva y sostenible, que valore y tenga pleno acceso a la mejora vegetal, contribuyendo con ello a la seguridad alimentaria y el desarrollo económico de la sociedad.

En la actualidad, ANOVE está conformada por 55 entidades y se estructura en cuatro áreas de actividad:

- cereales,
- hortícolas y ornamentales,
- frutales y berries,
- maíz, oleaginosas y cultivos industriales.

De esta forma se dinamiza la discusión de problemas específicos de cada tipo de cultivo y la definición de estrategias.

Durante este año 2018, varios trabajadores del grupo se han implicado desinteresadamente en la asociación. Destacamos los roles principales:

Eduard Fitó

Director de Corporate Affairs y Business Development de Semillas Fitó, forma parte de la Junta Directiva de ANOVE, donde se definen las líneas estratégicas de la asociación y se establecen acuerdos con otras asociaciones.



Israel Roca

Director de marketing y ventas de Europa de la unidad de negocio de Hortícola Profesional de Semillas, ha ejercido el rol de presidente de la sección de hortícolas. Sus funciones principales han sido la planificación de la agenda de las reuniones anuales de la sección y la alineación de los socios con las decisiones tomadas tanto en la Junta Directiva de ANOVE como en dichas reuniones de la sección.



Dolors Baget

Responsable de asuntos regulatorios de la unidad de negocio de hortícola de Semillas Fitó, ha formado parte de la comisión transversal de asuntos regulatorios de ANOVE. Entre otras funciones, ha participado activamente en las reuniones anuales de la asociación, en las consultas referentes a cambios de legislación de semillas y en las propuestas para optimizar los procesos y la comunicación entre todos los entes estatales.



Jaume Bell-lloch

Director de Operaciones de la unidad de negocio de Gran cultivo de Semillas Fitó, ha participado en las reuniones de la Sección de Maíz, Oleaginosas y Cultivos Industriales (SMOCI) para discutir temas relacionados con dimensión de mercado y tratamiento de semilla.





La Asociación Europea de Semillas (ESA) se fundó en el año 2.000 con el objetivo de ser la voz de la industria europea de semillas. Representa los intereses de aquellas asociaciones, empresas e instituciones activas en la investigación, mejoramiento, producción y comercialización de semillas de especies de plantas agrícolas, hortícolas y ornamentales.

La misión de la ESA es asegurar un marco que garantice los siguientes tres puntos:

- una legislación sobre semillas a nivel europeo justa y proporcionada.
- una libertad de elección de proveedor de semillas a los diferentes clientes (otras empresas de semillas, agricultores y consumidores).
- una protección efectiva de los derechos de propiedad intelectual relacionada con las plantas y las semillas.

Durante este año 2018, varios trabajadores del grupo se han implicado desinteresadamente en la asociación. Destacamos los roles principales:

Eugenio González

Director de la Unidad de Cultivos Extensivos de Semillas Fitó, es también miembro de la sección de maíz de la ESA. Esto implica dos reuniones al año donde se han analizado las problemáticas del sector del maíz a nivel europeo en materia de regulación y de fitosanitarios, entre otras temáticas.



Germán Anastasio

Breeding Station Manager de Semillas Fitó, ha participado como representante de la empresa en el grupo ESA-HRT. Este grupo se encarga del seguimiento de la incorporación y la declaración de nuevas resistencias a enfermedades dentro del sector.



La ISF es la asociación más importante del sector semillero a nivel mundial y su congreso anual es un punto de encuentro clave para las mejores empresas de semillas de todo el mundo.

Uno de los grandes hitos del año 2018 para la empresa y para el sector fue la elección de Eduard Fitó, directivo y consejero de PHF, como presidente de la asociación para el próximo período 2019-2021. La elección se presentó en el marco del 69º Congreso mundial de semilleros en Brisbane (Australia). Eduard Fitó representará a los obtentores de semillas -cientos de empresas familiares, pymes y varias multinacionales- que, con sede en 72 países, operan prácticamente en todo el planeta.



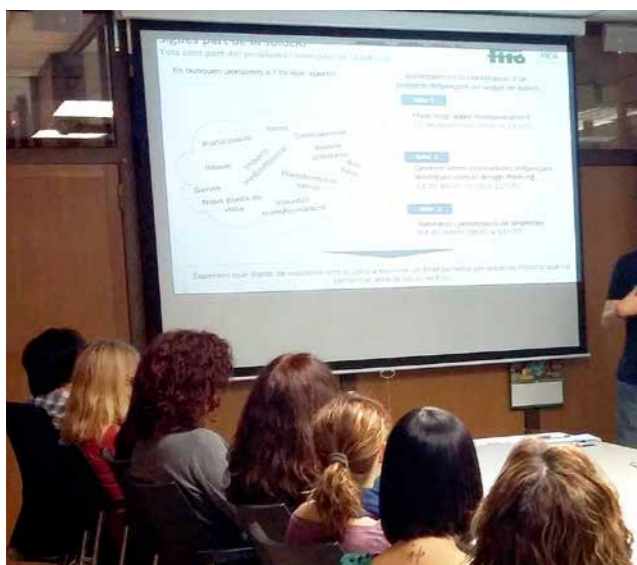
Eduard Fitó, como nuevo presidente la ISF, representará a los obtentores de semillas -cientos de empresas familiares, pymes y varias multinacionales- que, con sede en 72 países, operan prácticamente en todo el planeta.

A parte de la gran dedicación a la ISF por parte de Eduard Fitó, también hay otros trabajadores implicados en la asociación. Principalmente, Eugenio González, director de la Unidad de Cultivos Extensivos de Semillas Fitó, representa a España en la sección de cultivos extensivos (trigo, maíz, girasol, soja, colza, entre otros). Esto supone una dedicación de varias reuniones al año para tratar temas relacionados con la legislación y comercialización de las semillas a nivel mundial y los movimientos de mercancía.

COMPROMISOS CON LA FORMACIÓN



Formación de trabajadores



Respecto a la formación interna del personal, durante este año 2018 se han mantenido actividades que ya venían dándose en la empresa de manera continua desde hace años, como la formación en idiomas, combinadas con otras nuevas posibilidades de formación que se han ofertado este año.

En general, se han registrado más de 1.000 horas de formación repartidas en cursos de idiomas (sobre todo inglés y, en menor medida, italiano y catalán), cursos de negociación y cursos de gestión de personas, gestión de proyectos y gestión de residuos, entre otros.

En 2018, se han registrado más de 1.000 horas de formación en la empresa, sobre todo, de idiomas.

De acuerdo con el compromiso de desarrollo profesional y personal de PHF con sus trabajadores, cabe destacar la incorporación del coaching como metodología para acompañar a empleados o equipos que así se considere en su desarrollo. A cierre del 2018, se han realizado 36 horas de coaching individual a 6 personas de diferentes niveles organizacionales y 12 horas de coaching de equipo a un grupo de 5 personas. En ambos casos, los coaches han sido técnicos externos a la organización.

Formación de clientes

En Semillas Fitó estamos comprometido con la difusión de conocimiento a la comunidad y por ello facilitamos o creamos fóruns de discusión en el mundo empresa/agro. Desde hace unos años se imparten diversas formaciones para clientes o actores relevantes del mercado.

En 2018 se llevaron a cabo las siguientes iniciativas:



Curso de hidroponía

Desde Semillas Fitó apostamos por las relaciones a largo plazo con nuestros clientes, por ello desarrollamos herramientas que nos ayudan a crecer conjuntamente. En esta línea, en febrero de 2018 ofrecimos un curso formativo sobre agricultura hidropónica a los técnicos de nuestros clientes de Europa del Este y Asia Central. La formación impartida por Roel Brunyel, asesor agrícola y experto en cultivo hidropónico, tuvo lugar en el centro Fitó de El Ejido (Almería) y duró una semana.

Durante la semana de formación los asistentes conocieron de cerca las instalaciones que tenemos en Almería y el nuevo centro de I+D recién inaugurado. Además, visitaron las instalaciones de Clisol, dónde la gerente Lola Gómez les explicó la evolución de la agricultura en Almería y les mostró su cultivo de suelo e hidropónico. Para completar el curso, los participantes pudieron visitar un semillero y una finca y observar in situ los conocimientos repasados durante la sesión.

Esta acción, que fue muy bien valorada por nuestros clientes, nos ayuda a reforzar nuestra relación de confianza y proximidad con ellos.



Desayunos Fitó

En la misma línea, desde Semillas Fitó también organizamos unos eventos llamados "Desayunos Fitó", que consisten en una reunión matutina donde se tratan temas de interés para el sector y se genera debate al respecto.

En 2018 se celebró un Desayuno Fitó en Murcia (España) alrededor de la temática "Big Data en el sector Agro: decidir y actuar con precisión a partir de muchos más datos", al que asistieron una decena de agricultores. Invitamos a un experto en el tema para que compartiera sus conocimientos y guiara el debate posterior.

Este tipo de acciones nos acercan más a los agricultores y les proporcionan una visión global e innovadora y nuevas herramientas con las cuales rentabilizar mejor sus explotaciones más allá de la semilla.

Formación a jóvenes



Siguiendo la trayectoria de estos últimos años, la empresa Semillas Fitó se presta a la recepción de estudiantes en prácticas en varios de sus centros de trabajo durante un período determinado. Este año 2018, se han acogido 15 estudiantes en prácticas con la siguiente distribución. En todos los casos, se ha ofrecido una remuneración económica al estudiante en gratificación al trabajo prestado.

Centro de trabajo	Número de estudiantes en prácticas - 2018	Número de horas totales
Almería	1	188 horas
Casas de Barbens (Lleida)	1	150 horas
Barcelona	3	1.080 horas
Bellpuig	1	80 horas
Cabrera	9	3.550 horas

A parte de las prácticas profesionales, durante el año se reciben visitas de manera asidua de grupos de escolares o de universitarios que quieren conocer de primera mano una empresa de semillas por dentro. Este año 2018 no hay un registro claro del número total de visitas. En el 2019, se centralizará un registro para poderlo publicar en el informe no financiero del próximo año.

Por otro lado, el grupo tiene una vinculación directa con varias universidades. A destacar la relación con la Escuela Superior de Agronomía de Barcelona, con la que hay un acuerdo por el cual se dota con un premio de 1.000 € al estudiante que presente el mejor trabajo de final de grado de dicha facultad.

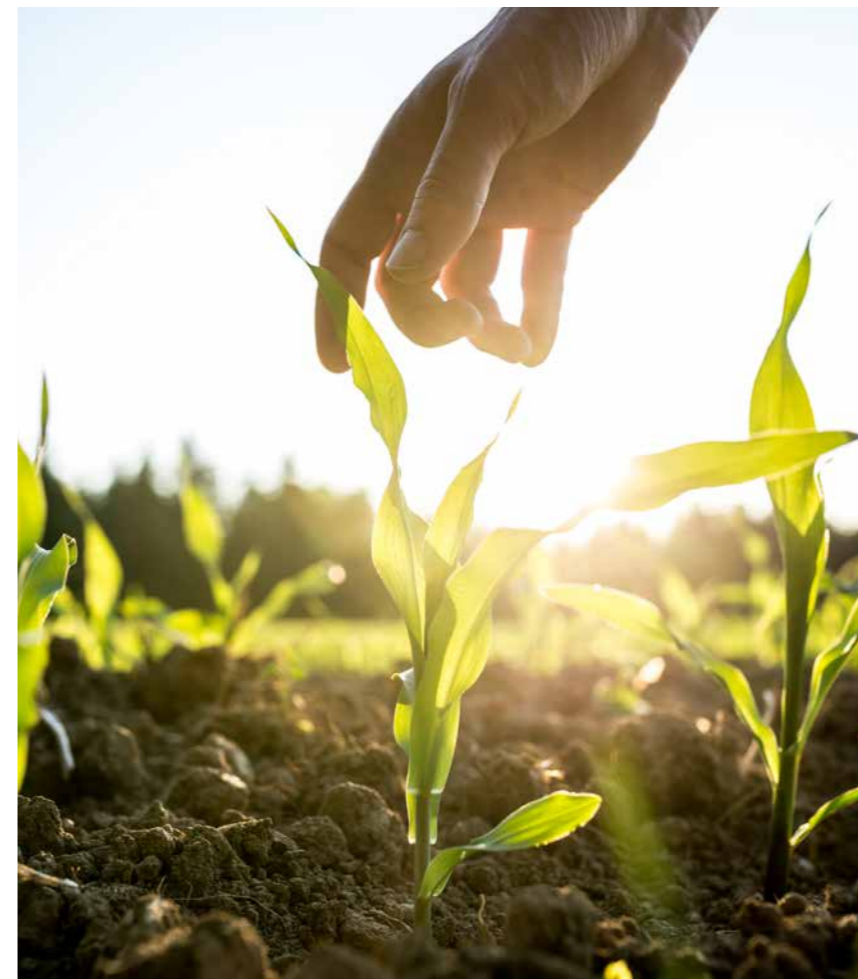
Programas de Doctorados Industriales de la Generalitat de Cataluña y Programa Torres Quevedo del Gobierno de España

Semillas Fitó es una de las empresas participantes en el Plan de Doctorados Industriales de la Generalitat de Cataluña. Dicho plan consiste en un proyecto de investigación de 3 años en una empresa en la que el doctorando seleccionado desarrolla su formación investigadora, en colaboración con una universidad o centro de investigación, siendo ésta objeto de una tesis doctoral. De esta manera, los doctorandos actúan como puentes de transferencia de conocimiento entre el mundo universitario y el empresarial, contribuyendo a aumentar la competitividad de la industria nacional.



En Semillas Fitó actualmente estamos desarrollando dos proyectos:

- **“Tratamientos de semillas para la protección de cultivos”**, de la doctoranda Virginia Estévez (2016-2019), englobado en el departamento de Seed Technology (Barcelona) con el Dr. Juan Jesús Narváez (Manager de Seed Technology).
- **“Optimización en la obtención de líneas dobles haploides en maíz”**, de la doctoranda Ijlal Benslimane (2017-2020), englobado en la finca de I+D de Gran cultivo en Les cases de Barbens (Lleida) con Marc Solsona (Director de I+D de Gran cultivo) y la Universidad de Lleida (UDL).



Además, Semillas Fitó también forma parte del programa Torres Quevedo del Gobierno de España. El objetivo de esta actuación es la concesión de subvenciones (por concurrencia competitiva) para desarrollar proyectos de investigación industrial de tres años, para los que sea necesaria la contratación de personas con el grado de doctor, a fin de estimular la demanda en el sector privado de personal de alta formación para acometer planes y proyectos de I+D.

En Semillas Fitó conseguimos dicha subvención. Durante 2018, nuestro compañero el Dr. Juan Jesús Narváez Reinaldo (Seed Technology), continuó desarrollando el proyecto titulado “Desarrollo de inoculantes microbianos para la protección integral de cultivos agrícolas de maíz y tomate” bajo el marco de dicho programa estatal de investigación.

COMPROMISOS CON EL MEDIO AMBIENTE



Optimización del consumo de recursos hídricos

Nuestro proyecto encaminado a este fin es la construcción de la balsa de captación de agua de lluvia de 9 millones de litros de capacidad en nuestra finca de Sant Andreu de Llavaneres. El agua recogida se utiliza para regar nuestros cultivos de ensayo de I+D y ecológicos que desarrollamos para nuestra unidad de Hortícolas. Una de sus mayores particularidades es que la finca se construyó teniendo en cuenta estas necesidades y se ha logrado que toda el agua de lluvia que cae encima de las hectáreas de invernaderos se recoja con un sistema de tuberías que alimenta la balsa.



En Semillas Fitó promovemos el reciclado de agua y atenúamos el consumo de recursos hídricos con la construcción de balsas de recogida de agua de lluvia

En Semillas Fitó somos conscientes de que la escasez de agua afecta a más del 40% de la población mundial, y que cada vez más países están experimentando estrés hídrico, aumento de sequías y desertificación. Por ello, es importante hacer inversiones en infraestructuras que nos ayuden a paliar este problema, evitando en la medida de lo posible el consumo de recursos hídricos de fuentes naturales.

En el grupo, apostamos por el reciclado del agua con la construcción de balsas de recogida de agua de lluvia. De esta forma promovemos la atenuación del consumo de recursos hídricos convencionales en las diferentes comunidades autónomas españolas en las que tenemos presencia.

Algunas de las balsas o depósitos construidos en España para este fin:

Finca Sant Andreu de Llavaneres (Barcelona):

- 1 balsa de recogida de agua de lluvia - Capacidad: 9 millones de litros
- 1 depósito para reciclaje de agua - Capacidad: 1 millón de litros

Finca Cabrera de Mar (Barcelona):

- 1 balsa de recogida de agua de lluvia - Capacidad: 5 millones de litros
- 1 balsa de recogida de agua de lluvia - Capacidad: 3 millones de litros

El Ejido (Almería):

- 1 balsa de recogida de agua de lluvia - Capacidad: 500.000 litros

Colaboración en la investigación de la optimización del riego



Representantes del grupo operativo formado por Agrícola Maresme S.XXI, Arrau, el grupo de investigación de la Dra. María Cinta Calvet y Semillas Fitó.

La convocatoria pública de grupos operativos de la Generalitat de Catalunya subvenciona proyectos de investigación que reúnen colaboradores con conocimientos complementarios para potenciar sinergias. En este sentido, mediante la Resolución ARP/1868/2017 de la Generalitat, se ha creado el grupo operativo formado por el productor del sector hortícola Agrícola Maresme S.XXI, la asesoría agronómica Arrau, el grupo de investigación de la Dra. María Cinta Calvet que lidera el programa de Protección Vegetal Sostenible en IRTA-Cabrils y Semillas Fitó, que aportaremos nuestro conocimiento en Seed Technology e inoculación de semillas.

Semillas Fitó forma parte de un grupo operativo subvencionado para trabajar en un proyecto titulado “Gestión del riego y micorrización en cultivos agrícolas”



El objetivo del proyecto es optimizar la gestión del riego en cultivos de tomate mediante la inoculación con micorrizas de semillas pildoradas. Con la implementación de dicha tecnología se conseguirá ahorrar en el consumo de recursos hídricos en el cultivo del tomate, así como una serie de mejoras adicionales, como la reducción del uso de fertilizantes, fitosanitarios y potenciadores del sabor, que beneficiarán directamente a las explotaciones agrícolas y las harán más sostenibles. Además, el presente proyecto servirá de modelo para la extrapolación de la tecnología a otros cultivos en el futuro.

El proyecto ha sido subvencionado a través de las ayudas FEADER a la cooperación para la innovación a través del fomento de la creación de grupos operativos de la Asociación Europea para la Innovación en materia de productividad y sostenibilidad agrícolas, regulado por la Orden ARP/258/2015 Operación del PDR (Medida 16.01.01 del Programa de Desarrollo rural de Catalunya 2014-2020).



Certificación de calidad GSPP (Good Seed and Plant Practices)



En la oficina central y almacén de Barcelona de Semillas Fitó hemos conseguido la certificación GSPP (Good Seed and Plant Practices). Dicha certificación avala que la semilla ha sido producida y procesada en base a los requerimientos normativos que exige la fundación GSPP, lo que a su vez significa que ha sido gestionada siguiendo unos exhaustivos estándares de calidad que minimizan la probabilidad de contaminación de la semilla por la bacteria *Clavibacter michiganensis subsp. Michiganensis* (Cmm). Este patógeno, inofensivo para la salud humana, pero perjudicial para la salud vegetal, es el mayor causante de la principal enfermedad bacteriana a nivel mundial en el cultivo del tomate.

Durante el 2018 trabajamos en la certificación GSPP, finalmente aprobada en marzo 2019

Semillas Fitó busca la satisfacción de sus clientes a través de sus variedades, alcanzando la máxima calidad germinativa y sanitaria en sus semillas. En consonancia con este fin, la normativa GSPP contempla 18 actividades dentro de su alcance de certificación que van desde la producción de la semilla hasta la comercialización de la misma (incluyendo su procesado y los análisis de calidad). Además, nos exigimos una exhaustiva trazabilidad de los lotes de semillas, requisito ineludible del control de nuestros procesos. Por lo tanto, la normativa GSPP garantiza seguridad, calidad y control de su aplicación en los centros de trabajo donde se realizan estas actividades.

Persiguiendo este hito, en nuestro centro de Barcelona se ha habilitado un entorno de trabajo completamente aislado y dedicado a las semillas de tomate que siguen el circuito de actividades GSPP. En dicho espacio, nuestros empleados siguen estrictas medidas de higiene incluyendo el material de trabajo, que es correctamente desinfectado. Además, está dotado de la última tecnología extractora para evitar el flujo de partículas en suspensión procedente de otros entornos.

En consonancia con nuestra Política de Calidad, en Semillas Fitó decidimos emprender el camino de la certificación para así ofrecer a nuestros clientes el máximo nivel de seguridad en la producción y procesado de nuestras semillas de tomate. De esta forma, también interiorizamos los máximos estándares de cultura preventiva para así promover una agricultura rentable y sostenible.

Somos conscientes de que el cambio climático afecta en la actualidad a todos los países sin distinguir continentes. Con la certificación GSPP nuestros proyectos son más sostenibles ya que ponemos a disposición del mercado semillas libres de patógenos, reduciendo así el uso intensivo de productos fitosanitarios, uno de los principales problemas de esta industria. También, gestionamos correctamente los residuos y evitamos despilfarros utilizando una energía asequible y no contaminante.

Nueva tecnología de tratamiento de semillas



Desde comienzos de año, en Semillas Fitó contamos con la última tecnología de coating de semillas cespitosas y forrajeras en nuestras instalaciones de Les Cases de Barbens. Este sistema está equipado con válvulas de precisión para la inyección de reactivos líquidos, así como dosificadores de polvo para realizar tratamientos de coating por encrusting.

En Semillas Fitó, este año 2018 estrenamos nuevo sistema de coating

El encrusting consiste en homogenizar la forma de la semilla para incrementar su peso. Las ventajas de este tratamiento para el usuario de las semillas son varias: la píldora protege a la semilla del estrés mecánico de la sembradora, evita la dispersión de las semillas por acción del viento, facilita la visualización de las semillas, propicia una siembra más homogénea, la píldora facilita la germinación al aumentar la retención de agua y dificulta la predación de semillas por pájaros o insectos. De esta manera, contribuimos a una cobertura y nutrición homogénea para el suelo.



Por otra parte, es posible adicionar diversos principios activos en la píldora que mejoran la implantación del cultivo en condiciones desfavorables.

En el caso de semillas leguminosas, como alfalfa y tréboles, la tecnología de encrusting permite su inoculación con rizobios. Los rizobios son microorganismos que establecen una relación beneficiosa de endosimbiosis con la planta leguminosa. Así, una vez germinada la semilla, el rizobio, que se encontraba en el tratamiento de encrusting, coloniza el sistema radicular y proporciona nitrógeno al cultivo leguminoso, evitando la necesidad de realizar aplicaciones de fertilización nitrogenada a lo largo del cultivo, protegiendo así el medio ambiente.

Reparto de botellas de cristal entre los trabajadores



Todas nuestras acciones impactan directamente en nuestro entorno. En Semillas Fitó somos conscientes de ello y, por eso, queremos contribuir activamente a la preservación del planeta con gestos más sostenibles. En este sentido, en Navidad 2018 repartimos botellas de vidrio en todos los centros de Semillas Fitó en España. En todos los centros, la empresa pone a disposición fuentes de agua potable con los que rellenar las botellas.

Como trabajadores, cerramos el 2018 más conscientes del impacto de nuestra actividad y contribuyendo proactivamente a la sostenibilidad del planeta

Con este gesto, esperamos reducir considerablemente el consumo de botellas y vasos de plástico en nuestros centros, contribuyendo así a la sostenibilidad del planeta.

APOYO A ORGANIZACIONES SOCIALES DE NUESTRO TERRITORIO



Colaboración con asociaciones sociales de proximidad

Durante el año 2018, la empresa ha colaborado con el Centre Socioeducatiu Poblenou de la Fundació Pere Tarrés (Barcelona) con aportaciones económicas y con recogida de juguetes y comida por Navidad. Además, también ha colaborado económicamente con la beca musical para jóvenes instrumentistas de còbala Josep M. Bernat i Colomina (Belluig, Lèrida)

En asociaciones que favorecen el desarrollo sostenible de las organizaciones

Desde el año 2013, PHF participa y apoya la Cátedra de Gobierno Corporativo de la Universidad Internacional de Cataluña (UIC), comprometiéndose así por el desarrollo de un modelo de gestión centrado en las personas.

PHF Holding

fito
Tus semillas

